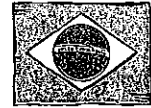


ブラジル連邦 パラナ州ローランジャ市  
洞光山佛心寺創立 50 周年



# 記念法要参列とブラジルの旅



ローランジャ仏心寺にて 2005年9月5日(45周年式典終了後)

1959年1月、曹洞宗海外開教師吉田道彦和尚はパラナ州にあるローランジャ布教所に赴任し、パラナ州全域の布教活動に努めました。布教活動が実を結び、お寺建立の気運が盛り上がり、パラナ州各地の日系移民から浄財が寄せられ、完成し、1960年10月10日落慶法要が営まれました。

本年10月10日、佛心寺は創立50周年を迎えます。佛心寺にゆかりのある者として法要に花を添えたいと思い、記念訪問団を企画させていただきました。記念法要が行程の中心となりますが、イグアスの滝やリオ・デ・ジャネイロ等ブラジルの名所も巡る企画と致しました。皆様のご参加をお待ち申し上げます。

企画者 仙台市若林区新寺5-4-28 洞林寺 住職 吉田俊英

旅行期間：10月4日(月) ～ 10月15日(金) 12日間

旅行代金：498,000円(仙台駅発着 2名1室利用)

(ビザ代 26,000円 空港税約12,780円)

燃油サーチャージ 18,800円 <<2010年2月現在>>が別途かかります。)

1人部屋追加料金 68,000円(TWNルームのお一人様ご利用の場合)

募集人員：15名 最少催行人員 10名

添乗員：仙台駅より同行いたしお世話いたします。

宿泊予定ホテル リオ/ミラマール サンパウロ/ニッケイパレス イグアス/コンチネンタルイン  
クリチバ/マブー または各都市同等クラスのホテル

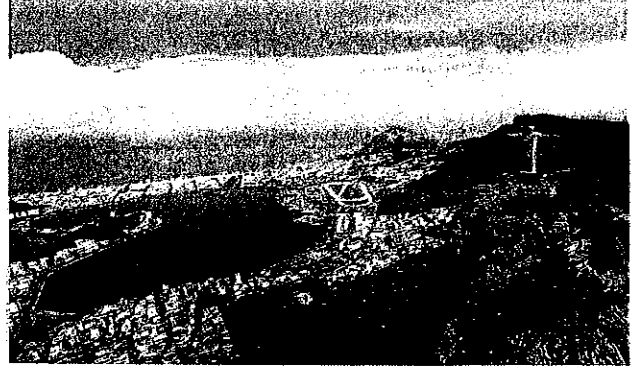
旅行企画・実施 東北海外旅行

日次	月日 (曜)	都市名	発着	交通機関	時刻	日 程 (宿泊予定ホテル)	朝食	昼食	夕食
1	10/4 (月)	仙台駅 成田 ヒューストン ヒューストン	発着 発着 発着	J R C0006 C0093	15:55 13:55 21:15	新幹線にて成田空港へ 成田からヒューストンへ 所要時間 12 時間 00 分 到着後入国・乗り換え 所要時間 9 時間 50 分 (機内 泊)	/	/	機内
2	10/5 (火)	リオ	着	専用バス	09:15	到着後、乗換え リオへ 入国手続き、半日市内観光 コルコバードの丘 オプション: サンバショー (リオ 泊)	機内食	○	○
3	10/6 (水)	リオ イグアス	発着	国内線 専用バス	午前	リオよりイグアスへ 到着後、ブラジル側の滝観光 三国民族ショー (イグアス 泊)	○	○	○
4	10/7 (木)	イグアス イグアス サンパウロ	発着	専用バス 国内線	午前 午後	国境を超えアルゼンチンへ アルゼンチン側の滝観光後、空港へ イグアスよりサンパウロへ (サンパウロ 泊)	○	○	○
5	10/8 (金)	サンパウロ サンパウロ ロンドリーナ	発着 発着	徒歩 タクシー 国内線 タクシー	午前 夜	曹洞宗南米別院総監部拝登 移民慰霊碑法要 ロンドリーナへ、着後ローランジャ へ (ローランジャ 泊)	○	/	/
6	10/9 (土)	ローランジャ 滞在	発着		午前 午後	資料館見学 記念碑公園見学 仏心寺にて法要 (ローランジャ 泊)	○	/	/
7	10/10 (日)	ローランジャ 滞在			終日	仏心寺 50 周年式典 (ローランジャ 泊)	○	/	/
8	10/11 (月)	ローランジャ ロンドリーナ クリチバ	発着	タクシー 国内線	午前 昼頃	移動後、国内線にてロンドリーナよ りクリチバへ 到着後、ショッピングセンター (クリチバ 泊)	○	○	○
9	10/12 (火)	クリチバ モヘチス モレチス クリチバ	発着 発着 発着	高原列車 バス	午前 午後	ブラジル屈指の風光明媚とされる高 原列車にてモヘチスへ、着後、散策 昼は名物料理「バレアード」をお楽 しみいただけます。(クリチバ 泊)	○	○	○
10	10/13 (水)	クリチバ カパカ カパカ	発着 発着	国内線 C0092	午前 21:15	国内線にてサンパウロへ 到着後、空港へ サンパウロよりヒューストンへ 所要時間 10 時間 05 分 (機内 泊)	○	○	空港
11	10/14 (木)	ヒューストン ヒューストン	着発 発着	C0007	05:20 10:50	ヒューストン到着 入国・乗り換え ヒューストン成田へ 所要時間 13 時間 30 分 (機内 泊)	機内食	機内食	機内食
12	10/15 (金)	成田 成田 仙台駅	着発 発着	J R	14:20 午後	着後、入国手続き 仙台へ 仙台到着	機内食	/	/

## 見どころ

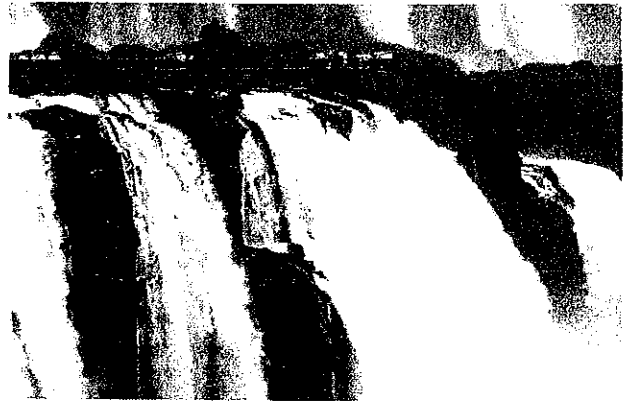
### リオ デ ジャネイロ

1960年までブラジルの首都、美しい港町は世界三大美港の一つ、常に歴史の舞台となったばかりではなく、リオのカーニバルでも有名なビーチリゾートでもあります。また近年、2014年開催のサッカーワールドカップ、2016年開催のオリンピック開催都市として注目されています。



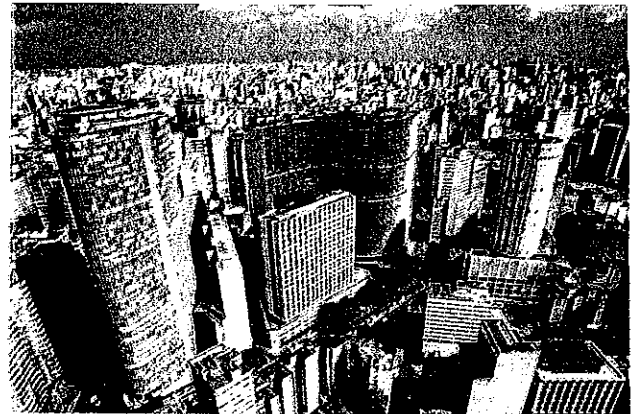
### イグアスの滝

世界三大瀑布の一つ。長さ4KM、80メートルの落差で落ち、ブラジル、アルゼンチン2国にわたって流れ落ちるときを両国から見学します。



### サンパウロ

人種の坩堝である南米最大の都市は人口1500万人。日系移民全体で130万人を超え、そのうち90パーセントを超える人口がサンパウロ州とパラナ州に集中しています。



### モヘチス

サンパウロ州の南パラナ州の州都クリチバから出ている観光列車はブラジル屈指の景観美として名高い。写真やビデオを撮りたい人にはおすすすめ。

### ローランジャ

「パラナ州の北部に位置する地方都市。主な産業は農業で、コーヒー豆の産地として知られている。パラナ州はサンパウロ州と共に日系人が多いことで知られて居り、ローランジャには日本人移民史料館がある。2008年の日本人移民100周年の際には、ローランジャでパラナ州の100周年記念行事が開催されました。



(写真は全てイメージです)

# 申込に際して 〇 〇 〇 〇 〇 〇 〇 〇 〇 〇

## ■お申込みから出発まで■

### 1. お申込み

洞林寺、または東北海外旅行本社へ、電話にてご連絡ください。旅行申込書を郵送致します。申込用紙に必要事項を記入し、パスポートのコピーを添えて、同封の返信用封筒で当社までお送り下さい。申込み締切りは平成22年8月31日(火)を予定しております。尚、ビザ申請時にパスポートを弊社までお送りいただくようになります。申込時にパスポート残存期間が2011年5月以降までであることをご確認ください。

### 2. 渡航手続き (9月上旬)

- ブラジル入国には、(査証)ビザが必要です。必要なものは下記の通りです。
- \*パスポート原本(残存期間6カ月以上のもの)
- \*申請用の写真(縦4.5センチ×横3.5センチ)1枚(白黒、カラーどちらでも可)
- \*住民票1通

### 3. 食事について

日程表の○印がついている部分の食事代金は、旅行代金に含まれています。全般的に肉料理が多いのですが、サンパウロのホテルでは日本食の朝食を予定しております。また、日程表での10月8日(金)から10日(日)までの食事は公式日程が未確定のため、旅行代金には含まれておりません。現地で手配致しますが、食事6回分は各自現地払いとなります。(目安 昼食 1500円、夕食 3000円)

### 4. ご出発が仙台以外の皆さまへ

提示の旅行代金は仙台駅発着料金です。申込時に当方までお知らせください。成田空港までの往復国内交通費は1、弊社にてJR、航空券の予約が出来ます。差額についてはご請求の時精算させていただきます。2、お客様自身で手配する場合はご請求時に成田空港までの往復国内交通費をさし引くこととなります。(約26,000円)

## 旅行条件(要旨)

お申込の際には、必ず旅行条件書をお受けとり下さい。

お申込の際には、必ず旅行条件書をお受けとり下さい。

この旅行は、東北海外旅行(株)(仙台市青葉区一番町1-14-35国土交通大臣登録旅行業第174号)(以下「当社」といいます。)が企画・実施する旅行であり、この旅行に参加されるお客様は当社と募集型企画旅行契約(以下「旅行契約」といいます)を締結されることとなります。

●申込方法  
上記申込方法の通り

●申込締切  
定員になり次第締め切らせていただきます。

●最少催行人員 10名

●旅行代金に含まれるもの

- (1) 航空運賃：成田空港発着全行程エコノミークラス運賃
- (2) 宿泊：ホテル2人部屋に2名にて宿泊する料金
- (3) 食事料金：日程に明記している食事代
- (4) 見学料金：日程に明記している観光、ガイド料金
- (5) 乗物料金：日程に明記している観光、移動時専用バス料金
- (6) 手荷物運搬料金：お一人様32kg×2以内の手荷物料金
- (7) 添乗員同行の際の経費

●旅行代金に含まれないもの

- (1) 旅券印紙代 …………… (5年用) 11,000円 (10年用) 16,000円
- (2) 傷害、疾病に関する医療費
- (3) 個人的性格の費用：クリーニング代、電話代など
- (4) 手荷物超過料金
- (5) お一人部屋使用料…………… 68,000円
- (6) 空港使用料…………… 12,790円
- (7) ブラジルビザ取得代…………… 26,000円
- (8) 燃油サーチャージ(2010年2月現在)…………… 18,800円
- (9) 航空保険料…………… 1,500円

お問い合わせ。申込み

■ 洞林寺 〒984-0051仙台市若林区新寺5-4-28  
■ 東北海外旅行本社 (担当：高橋一史) TEL

### ●旅行出発前の解除権

お客様は次に定める取消料をお支払いいただくことにより、いつでも旅行契約を解除することができます。ただし、契約解除のお申し出は当社の営業時間内にお受けいたします。

- ・旅行出発日の前日から換算してさかのぼって
- ・30日前にあたる日以降3日目にあたる日まで……………旅行代金の20%
- ・旅行出発日の前々日及び前日まで……………旅行代金の30%
- ・旅行出発日……………旅行代金の50%
- ・旅行開始後又は無連絡不参加……………旅行代金の全額

### ●保険加入のすすめについて

安心な旅行をなさるために、お客様ご自身で十分な海外旅行傷害保険に加入される。◆この旅行条件は平成22年2月1日を基準としておりますので航空運賃及び各種交通機関などの運賃改定等により変更されることがあります

### ■ご注意

ご旅行中の天災、火災、不慮の災害、政府及び公共団体の命令、政令、ストライキ、戦争・暴動・流行病・隔離・税関規則など不可抗力の事由により生じた損害、お客様が法令もしくは公序良俗に反する行為を行ったため生じた損害については責任を負いかねます。航空機、鉄道、船舶等の運輸機関のスケジュール変更による日程及び運賃に変更がある場合もございますのでご了承下さい。航空運航上の都合その他の理由により、旅行をとりやめる場合もありますのでご了承下さい。

国土交通大臣登録旅行業第174号 JATA正会員・ボンド保証会員

旅行企画・実施：東北海外旅行株式会社

〒980-0811 仙台市青葉区一番町一丁目14番35号 河北ビル1F  
総合旅行業務取扱管理者 林 辰哉  
営業時間 / (平日・土曜) 午前9時~午後時

TEL/FAX (022) 256-3406  
(022) 227-6110 FAX (022) 266-7403

# 半世紀迎えるローランジャヤ佛心寺

## 今年10月に記念法要

### 母県から訪問団も来伯

ハラナ州ロランジャヤ市にある曹洞宗洞光山佛心寺が今年10月、建立からちょうど半世紀を迎えるにあたり、母県から訪問団が来伯する。同日10日に予定される記念法要では、1958年に海外開教使として来伯し、同寺建立に尽力した吉田道彦氏（1930〜84、宮城）の遺徳を偲ぶ。仙台市の洞林寺住職である吉田俊英さんが企画した。佛心寺（サンパウロ市）、禅源寺（モジ市）、ブラジル宮城友好協会の協賛。吉田さんは、「道彦和尚の業績を記録し、慕ってさるロランジャヤ、ブラジルの方々との縁を大事にするよう努めたい」と話している。

### 宮城県人会も全面協力

しかし、ふく子夫人は現地との連絡を絶やさず、記念碑の除幕式



吉田道彦氏（左）は、1930年、仙台・洞林寺に生まれ、駒沢大学卒業後、海外開教使として58年にサンパウロの曹洞宗南米別院総監部に赴任。同年10月10日、55歳で逝去する。

吉田道彦氏は1930年、仙台・洞林寺に生まれ、駒沢大学卒業後、海外開教使として58年にサンパウロの曹洞宗南米別院総監部に赴任。同年10月10日、55歳で逝去する。



佛心寺落成式典。1960年10月10日撮影

す、10、45周年にも来伯、旧交を温めている。宮城県海外移住家族会の副会長も務める。洞林寺護持会会報「鐘秋」（平成十八年新年号）には、45周年式典に出席したさいの思いを、「ロランジャヤ佛心寺を守ってください」とある。吉田氏の12年ばかりの毎教活動は、今も地元（モジ市）の記憶に残り、08年の100周年では同市の「ユバの存在は地域の精神は心をつつむるが、一には都市の豊かさを示す。ユバの存在は地域の精神は心をつつむるが、一には都市の豊かさを示す。ユバの存在は地域の精神は心をつつむるが、一には都市の豊かさを示す。」

### 会場で異例

### 州立美

「ユバの存在は地域の精神は心をつつむるが、一には都市の豊かさを示す。ユバの存在は地域の精神は心をつつむるが、一には都市の豊かさを示す。ユバの存在は地域の精神は心をつつむるが、一には都市の豊かさを示す。」

